

**US 3ft tema för
Svensk 0-16.5 Modul norm**

Version 0.52

2008-02-29

Författad av:

Lars Ljungberg, Modul Syd

4 US Tema

Rekomendationer för de som bygger nordamerikanskt On30 (1:48)

Syftet är att få ett amerikanskliknande landskap med likartad färgsättning vid modulskarvar, så att böljande landskap skapas då moduler från olika byggare placeras ihop.

Då det amerikanska landskapet kan se mycket olika ut, finns tre färgrekommendationer beroende på landskapstyp som vill återges.

4.1 Gavlar

Linjemoduler rekommenderas att ha bredden 500 mm men även andra mått är tillåtna.

Stationer, lastplatser och liknade kan göras bredare åt något håll, dvs då hamnar inte längre spårets centrumlinje i linje med modulens centrumlinje.

4.1.1 US_R

Gavel med banvall

Se bilaga US-2 för ritning.

4.1.2 US_Flat

Gavel utan banvall

Se bilaga US-2 för ritning.

4.1.3 US_Grade

Gavel för backe. Eftersom backar är lite special, i första hand tänkt för logging och mining moduler, så är det tillåtet med en mindre frittrumsprofil enligt NMRA. Se 4.3.5 för mått.

Gavelns namn US_Gn anger extra höjd i $n \cdot 50$ mm.

Spåret bör vara plant de sista 50 mm mot gaveln så att alla gavelpassager mellan moduler sker plant. Vid modulsektioner kan skarven ske i backe.

Början och slutet av backen bör ha stor vertikal radie, > 1000 mm, så inte oavsiktlig avkoppling sker.

4.1.3.1 US_G1R

Gavel med höjd 50 mm över normalnivå och banvall.

De undre hålen är för fäste av ben.

De övre hålen ger möjlighet att fortsätta med en modul med US_R gavel..

Det stora hålet i mitten är för kablage, eftersom kablarna kan bli för korta pga den högre gavelhöjden.

Om man bygger flera US_R/xxxx/US_G1R moduler, och monterar ihop dem med US_R mot US_G1R gavel, så kan en lång backe byggas. Benen kan behövas förlängas/pallas upp.

Se bilaga US-2 för ritning.

4.1.3.2 US_G1F

Gavel med höjd 50 mm över normalnivå utan banvall.

De undre hålen är för fäste av ben.

De övre hålen ger möjlighet att fortsätta med en modul med US_F gavel..

Det stora hålet i mitten är för kablage, eftersom kablarna kan bli för korta pga den högre gavelhöjden.

Om man bygger flera US_F/xxxx/US_G1F moduler, och monterar ihop dem med US_F mot US_G1F gavel, så kan en lång backe byggas. Benen kan behövas förlängas/pallas upp.

Se bilaga US-2 för ritning.

4.1.3.3 US_G1RB

Gavel med höjd 50 mm över normalnivå med banvall och bank.

Se bilaga US-2 för ritning.

4.2 Landskap

4.2.1 Mining

Moss eller mörkgrönt strössel/gräs 2cm in från gavel, i övrigt valfritt.
Gärna blandade gröna nyanser för mjukare övergång.

4.2.2 Logging

Mörkgrönt blandat med brunt strössel/gräs 2 cm in från gavel, i övrigt valfritt.

4.2.3 Plains

Ljust eller mellangrönt gräs 2cm in från gavel, i övrigt valfritt.
Gärna blandade gröna nyanser för mjukare övergång.

4.3 Spår

4.3.1 Räls

Räls med code 70-100 är tillåten.
Rälerna skall vara fixerade (lödda) ytterst på modulgaveln.

4.3.2 Kurvradier

För industristickspår avsedda för vanliga fordon är minsta radie 600 mm.
För industristickspår avsedda för 2 axliga korta fordon är minsta radien 450 mm.

4.3.3 Växlar

Växlar rekommenderas att ha ledande spårkors.

4.3.4 Spåravstånd

Minst 85mm spåravstånd på station, räknat spårmitt – spårmitt.
Stickspår kan byggas tätare, måste anges i Modulbeskrivningen.

4.3.5 Smalare frittrumsprofil

Frittrumsprofil enligt NMRA.
Får användas på sträckor med backar eller där överföringsvagnar inte skall framföras.
Måste anges i Modulbeskrivningen.

Aktuell version för NMRA profilen finns hos www.nmra.org

För mått se bilaga US-1

4.4 Elektriskt

4.4.1 Modulen

Se kap 2.4 i normen.

Genomgående spårströmskablar utan elektriskt avbrott.

Strömbrytare ej tillåtna utan spåret skall alltid ha ström.

All annan elektrisk utrustning skall kunna kopplas bort vid behov.

På stations- och förgreningsmoduler skall det finnas extra uttag för inkoppling av körström från Booster/Command Station (2 st, tydligt uppmärkta 4 mm honkontakter), anslutna till modulens körströmskablar.

4.4.2 Övrigt

Digital, el- tele-system, 230 VAC ingår inte på rena linjemoduler.

I övrigt gäller att alla elektriska tillbehör på modulen ska ha separat matning och kunna fränkopplas.

4.5 Fordon

4.5.1 Koppel

Kadee eller Kadee kompatibla koppel används.

Höjd enligt Kadee H0 koppelmall.

4.5.2 Hjulprofil

Hjulprofil på fordon ska uppfylla NMRA RP25 eller NEM 311-1 som är motsvarande europeiska norm för H0.

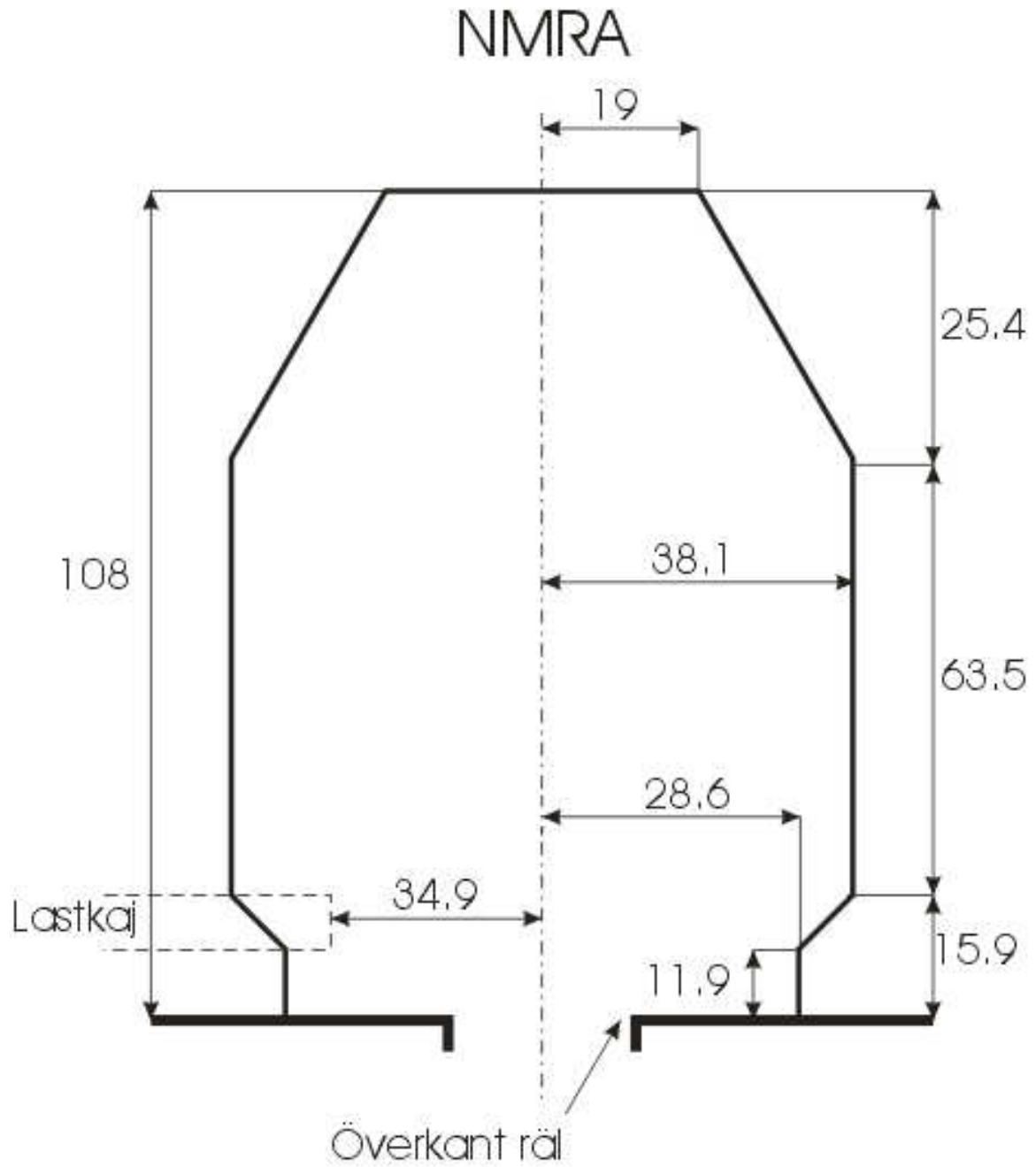
4.6 Övrigt

För den som väljer att bygga en exakt, skalenligt modul efter förebild gäller regeln ”att verklighet bryter standard”

4.7 Reserv

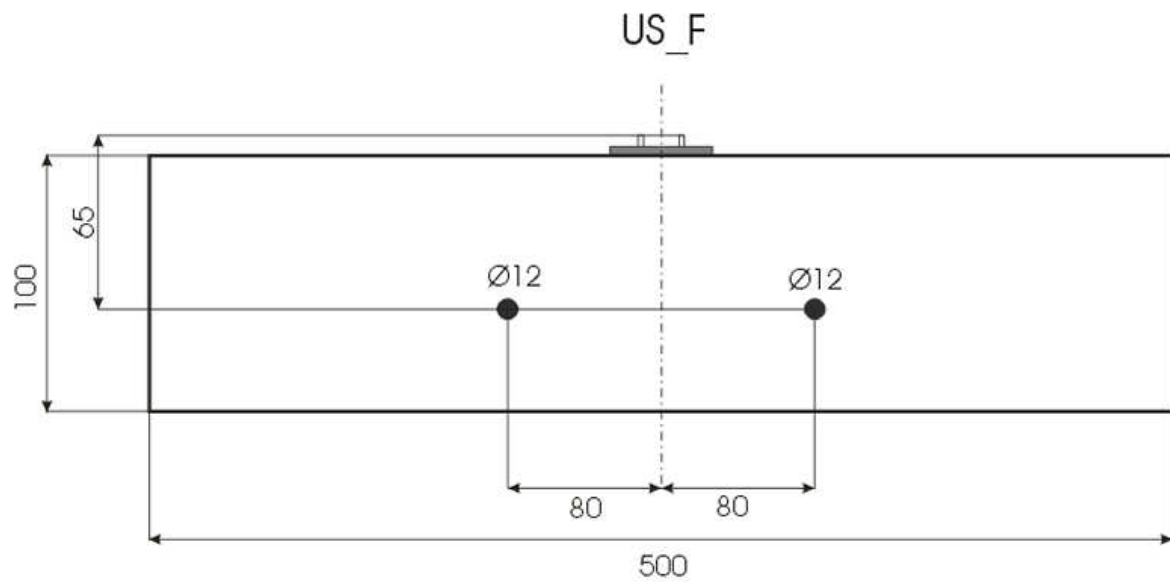
Bilaga US-1

NMRA frittrumsprofil

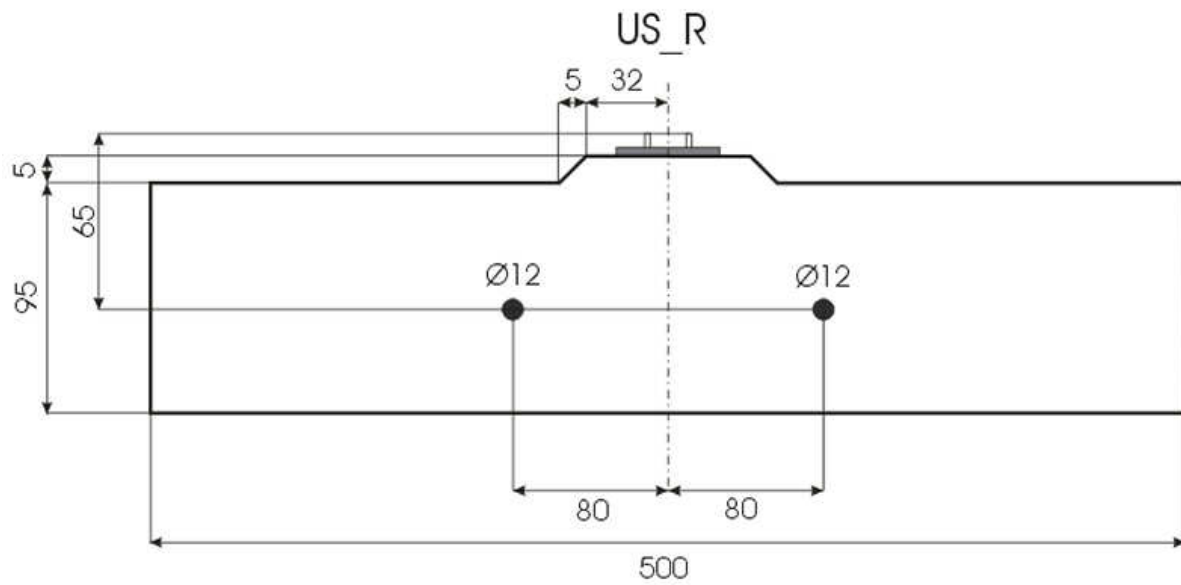


Bilaga US-2

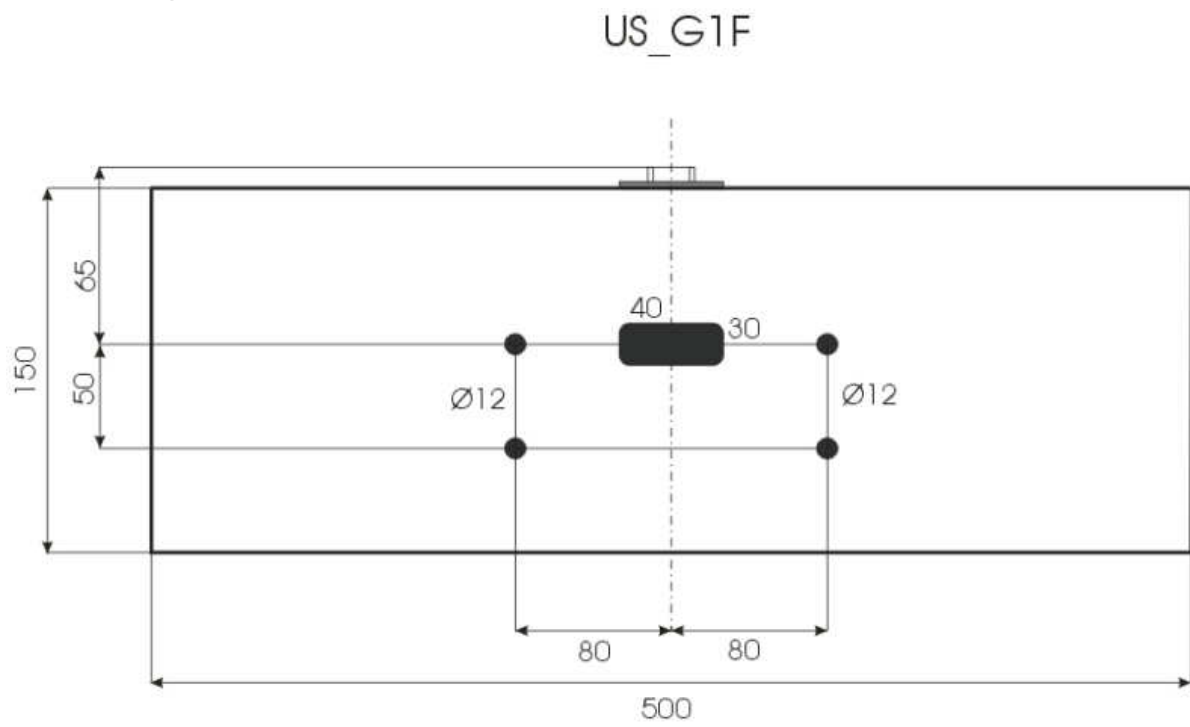
US_F gavel (Flat)



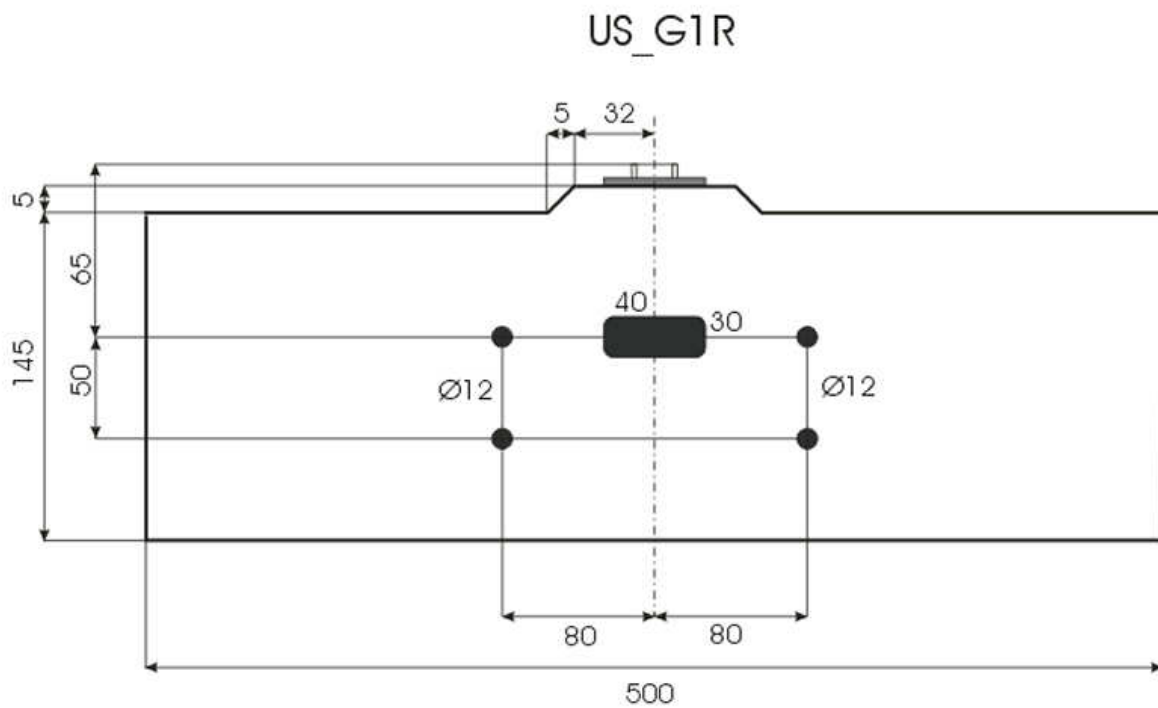
US_R gavel (Roadbed)



US_G1F gavel (Grade 1 Flat)



US_G1R gavel (Grade 1 Roadbed)



US_G1RB gavel (Grade 1 Roadbed Bank)

US_G1RB

